



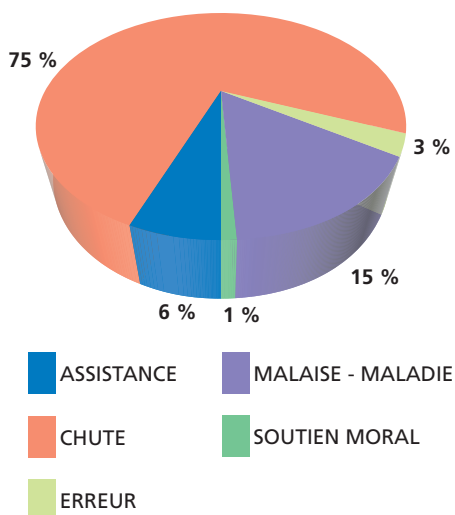
# TéléAlarme

La lettre  
N° 2  
janvier 2004



## Bilan des appels

Le centre de secours des sapeurs pompiers a reçu et traité 1273 appels en 2003 nécessitant l'intervention des services de secours avec ou sans le voisinage pour les raisons suivantes :



Jean-Paul ROUX  
Président de l'association  
Sud Isère Téléalarme

A toutes nos abonnées, à tous nos abonnés, je suis heureux de souhaiter **une très bonne année 2004.**

Le Conseil d'Administration de notre association se joint à moi, pour vous assurer de notre volonté de vous apporter le meilleur service.

L'Equipe qui participe à ce service vous témoigne chaque jour de son professionnalisme.

Elle vous a permis de traverser l'été 2003 dans des conditions sans doute meilleures que pour les personnes âgées d'autres régions.

A vous de nous appeler

A nous de vous répondre.

## Chiffres-clés

Au cours de l'année 2003, nous avons installé **1074** transmetteurs et nous avons eu **749** résiliations. Le nombre d'adhérents est passé de **2821** à **3146** entre le début et la fin 2003, soit un accroissement net de **325** abonnés.

Depuis la création du service Téléalarme en 1986, c'est près de **9500** installations qui ont été effectuées. Les abonnés se répartissent sur **226** communes de l'arrondissement administratif de Grenoble.

**65 %** des abonnés résident en zone urbaine contre **35 %** en zone rurale.

Enfin, **43 %** sont dans un habitat individuel contre **59 %** en habitat collectif.

## Initiatives

### Création d'un groupe d'utilisateurs

L'Association Sud Isère Téléalarme a constitué en juin 2003

un groupe d'utilisateurs qui se réunit deux fois par an. Ce groupe est composé d'une dizaine de personnes abonnés au service Téléalarme. Cette initiative a un double objectif :

. Informer nos abonnés sur les activités et les projets de notre Association

. Les associer à notre réflexion, recueillir leurs suggestions et identifier leurs besoins et attentes

**Si vous souhaitez participer à ces rencontres, il suffit de contacter Armelle GALEY au 04 76 29 48 12**

## Recommandations

Si le service technique Téléalarme de la Compagnie de Chauffage de Grenoble doit venir chez vous pour contrôler votre appareil, il vous contactera obligatoirement avant par téléphone pour convenir d'un rendez-vous. En cas de doute n'hésitez pas à demander aux techniciens leur carte d'identité Compagnie de Chauffage ou votre numéro d'abonné qui figure sur votre transmetteur Téléalarme. C'est une garantie contre les imposteurs.

## Témoignages

Si la Téléalarme vous a apporté une assistance, un secours, un réconfort ou tout simplement une écoute, vous pouvez nous faire part de vos témoignages, nous attendons vos courriers.

## 20 000

C'est le nombre d'appels d'urgence reçu et traité par les sapeurs-pompiers depuis la création du service en 1986.

## Informations

La Téléalarme est ce fil d'Ariane qui relie tous les abonnés à un réseau de solidarité et de sécurité et dont nous avons chaque jour la preuve de son efficacité à condition de bien porter sur soi l'émetteur portatif ou le bracelet !

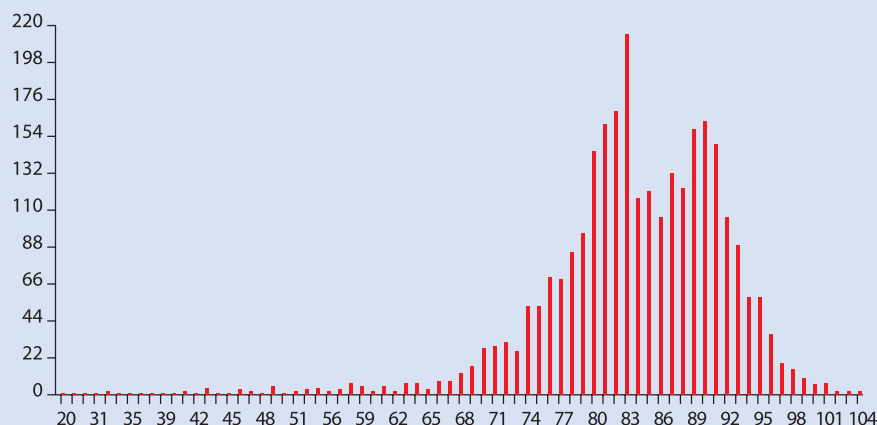
## Enquête

Au printemps prochain, une enquête de satisfaction sera réalisée auprès de nos abonnés pour mesurer la qualité du service Téléalarme. Un questionnaire leur sera adressé par courrier. Nous remercions par avance toutes les personnes qui accepteront de consacrer un peu de leur temps pour répondre au questionnaire.

## Etudes

### Histogramme des âges

La Téléalarme concerne la presque totalité des classes d'âge, l'abonné le plus jeune a **20 ans**, la plus âgée a **104 ans** et nous comptons **19 centenaires**. La moyenne d'âge est de **84 ans**. Les abonnés de moins de **60 ans** sont surtout des personnes à mobilité réduite ou ayant une lourde pathologie. Enfin, **81%** des abonnés sont des femmes, **19%** sont des hommes et sur l'ensemble **7%** sont des couples.



La Téléalarme doit être considéré comme un outil préventif permettant d'éviter les complications des accidents domestiques, de rompre l'isolement et de restaurer le sentiment de sécurité. N'attendez pas la première chute ou une situation de détresse pour adhérer au service Téléalarme.

## Dossier

### Téléalarme et lien social

L'étude de la composition du réseau de voisinage des abonnés fait ressortir que le tissu relationnel est constitué essentiellement par les membres de la famille (40%).

Dans de nombreux dossiers, la famille est présente avec le soutien des voisins (30%), mais il arrive que seuls les voisins et des amis constituent le réseau d'entraide (10%). Dans certains cas d'isolement, on constate l'absence d'intervenant autre que le médecin traitant (5%).

Globalement la famille est présente dans **75%** des dossiers, les voisins dans **40%** des dossiers et les amis dans **15%** des cas. En moyenne le réseau de solidarité se compose de **2 personnes**. **La téléalarme réactive les liens sociaux et préserve l'autonomie des personnes âgées.**

# Infos pratiques

## Numéros utiles

### UDIAGE

04 76 03 72 60  
Information  
des Actions Gérontologiques

### ALMA ISERE

04 76 84 06 05  
Maltraitements des Personnes Agées

### CLIC de Grenoble

04 76 69 45 45  
Centre Local d'Information

### CLIC du Pays Voironnais

04 76 93 17 71

### CLIC du Sud Grésivaudan

04 76 36 64 60

### CESPA

04 76 03 24 95  
Bilan de santé et orientation

### ECOUTE AMITIE

n° Azur 0 810 47 47 88  
Quelqu'un à qui parler