

Sud Isère TéléAlarme

LA LETTRE

N°6 FÉVRIER 2011

édito

Les pionniers de la mise en place de la Téléalarme dans le Sud Isère peuvent être fiers de leur réussite.

D'abord, sur la plan quantitatif : trois nouveaux abonnés chaque jour et plus de 18 000 bénéficiaires depuis la création du service en 1986.

Ensuite sur la plan qualitatif : la Téléalarme restaure le sentiment de sécurité et renforce les liens sociaux. La Téléalarme est ce fil d'Ariane qui vous relie tous à un réseau d'entraide, d'assistance et de secours de proximité. Savoir qu'à aucun moment la chaîne de présence ne sera rompue est un élément essentiel du confort de vie à domicile.

Enfin sur le plan des perspectives d'avenir : la Téléalarme est devenue déjà une Téléassistance, demain elle évoluera sur la Télésanté et le Téléservice pour mieux prendre soin de vous au quotidien.

Je tiens à remercier toutes celles et tous ceux qui participent au bon fonctionnement du dispositif. Qu'un bout à l'autre du fil, notre présence soit le signe visible de notre solidarité.



Olivier Noblecourt,
Président
de l'association
Sud-Isère
Téléalarme

Chiffres clés

Au 1^{er} janvier 2011, 4 566 personnes bénéficiaient du service Téléalarme. Les abonnés se répartissent sur 232 communes de l'arrondissement administratif de Grenoble. On constate que 63 % des abonnés résident en zone urbaine contre 37 % en zone rurale. Par ailleurs, 47 % des abonnés sont en habitat individuel contre 53 % en habitat collectif.

Initiatives

Sud Isère Téléalarme est agréé par la Préfecture de l'Isère.

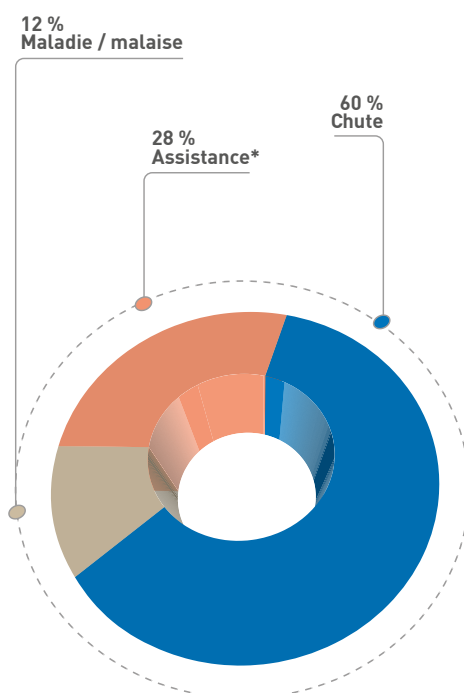
Cet agrément simple délivré en avril 2008 nous autorise à vous faire bénéficier de 50 % de réduction d'impôt sur la redevance Téléalarme. Votre organisme gestionnaire vous adressera une attestation en avril 2011.

L'Association Sud Isère Téléalarme accepte les paiements par CESU. Certaines aides financières, notamment celles de la CRAM sont versées sous forme de chèques CESU.

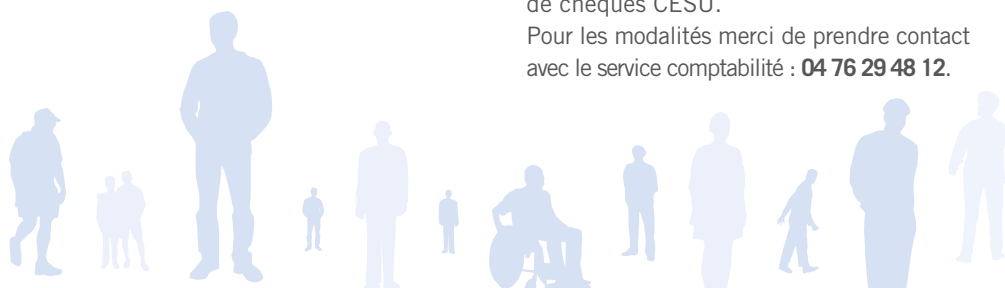
Pour les modalités merci de prendre contact avec le service comptabilité : **04 76 29 48 12.**

Bilan des appels

Le centre de secours des sapeurs-pompiers a reçu et traité 2 050 appels en 2010 nécessitant l'intervention des services de secours avec ou sans le voisinage. 60 % des appels concernent des chutes et dans 6 % des cas, l'appel nécessite l'hospitalisation de la personne. Globalement, les appels se répartissent de la manière suivante :



* Dont agression, détresse morale

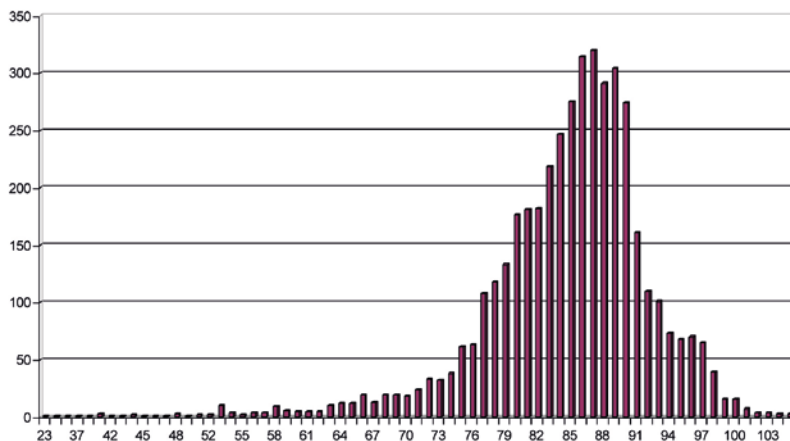


Études

Histogramme des âges

La Téléalarme concerne la presque totalité des classes d'âges, l'abonné le plus jeune a 23 ans, le plus âgé a 108 ans et nous comptons 39 centenaires contre 12 en 2000. La moyenne d'âge est de 84 ans. Les abonnés de moins de 60 ans sont en majorité des personnes à mobilité réduite ou ayant une lourde pathologie. Enfin, 80 % des abonnés sont des femmes, 20 % sont des hommes et sur l'ensemble 4 % sont des couples.

Pyramide des âges



Nouveauté

Jusqu'à présent le transmetteur téléalarme utilise votre réseau téléphonique fixe pour émettre ses appels.

Depuis quelques années les opérateurs téléphoniques proposent une large gamme de services : Internet haut débit, téléphone IP, etc.

Ces offres entraînent une modification de votre ligne téléphonique, la transmission des appels Téléalarme par ce nouveau réseau manque de fiabilité.

Notre démarche d'amélioration permanente des prestations Téléalarme, nous permet dès à présent de vous proposer une solution technique alternative. Ce dispositif permet de mieux fiabiliser la téléalarme tout en vous laissant le choix de votre téléphonie.

Cette nouvelle solution utilise le réseau mobile (GPRS) pour émettre les appels. La disponibilité dans votre habitation d'une couverture réseau mobile est obligatoire pour l'installation de ce nouveau dispositif.

Ce dispositif vous est proposé au tarif de 39 € TTC/mois

Renseignements : 04 76 29 48 12



Innovation

Un boîtier de clé efficace

Ce dispositif placé à l'extérieur du logement au niveau de la porte d'entrée permet aux intervenants ou sapeurs-pompiers d'accéder rapidement à la clé de l'habitation. Il évite ainsi des dégâts provoqués par des portes fracturées ou des carreaux cassés. Cette consigne de clés ne se substitue pas aux intervenants. Le matériel est proposé en vente sur simple demande.

Renseignements : 04 76 29 48 12.



Brèves

L'émetteur portable toujours sur soi

La Téléalarme est un service d'assistance, de secours et d'entraide efficace à condition de ne pas oublier de porter sur soi le bracelet ou le pendentif.

Mise à jour de votre dossier

Pour votre sécurité, veillez à nous transmettre les coordonnées à jour des membres de votre réseau de voisinage inscrits dans le dossier : en cas de changement d'adresse, de numéro de téléphone et de portable.

Absences

Nous vous rappelons qu'il est important de ne pas débrancher les prises électriques et téléphoniques de votre téléalarme.

Si vous devez couper le courant électrique de votre habitation ou vous absenter de votre domicile pour une durée prolongée n'oubliez pas d'informer notre service technique, au numéro suivant, en indiquant vos dates de départ et de retour : 04 76 33 56 58.

Groupe d'abonnés :

Dans le cadre de notre démarche d'innovation permanente, nous souhaiterions vous associer à notre réflexion, recueillir vos suggestions et mieux identifier vos besoins lors d'un échange convivial courant avril 2011.

Si vous souhaitez participer à cette rencontre, merci de contacter Armelle GALEY : 04 76 29 48 12.



Sud Isère Téléalarme

Votre service de Téléassistance 24h/24

30 chemin de la Poterene
BP 2606 - 38036 Grenoble Cedex 02
Tél. 04 76 29 48 12 - Fax 04 76 22 87 76
contact@teleassistance-sudisere.fr
www.teleassistance-sudisere.fr