

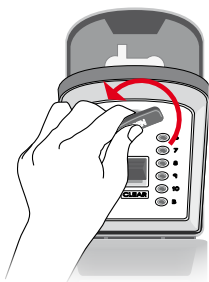
PROGRAMMER

OUVRIR LE BOÎTIER

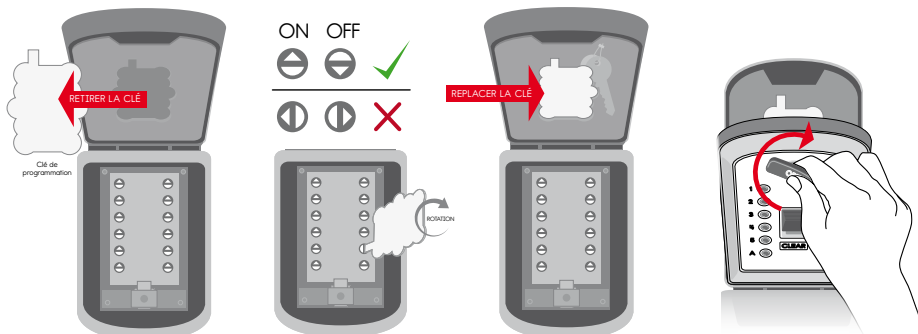


- Appuyer avec le pouce et l'index de chaque côté du boîtier, puis tirer le cache vers soi
- Presser la touche CLEAR vers le bas afin d'ôter toutes mauvaises manipulations
- Tourner ensuite la molette vers la droite pour ouvrir la boîte.

ENREGISTRER VOTRE CODE

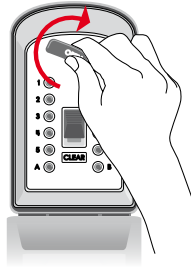
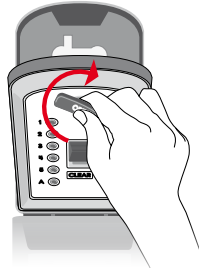
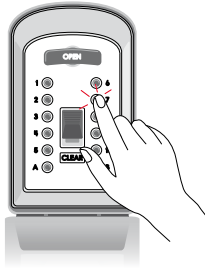
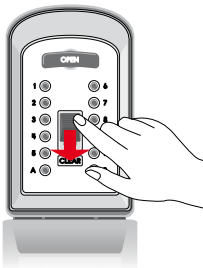


- Sur l'avant de la façade, tourner la molette vers la gauche pour libérer la programmation.
- Sur la façade arrière en plexi, retirer la clé de programmation.
- À l'aide de celle-ci, sélectionner de 1 à 10 chiffres et/ou lettres (de préférence 4). Bien respecter le sens du dessin pour programmer chaque bouton.
- Placer les clés de la maison à l'intérieur du boîtier.
- Replacer la clé de programmation sur la façade en plexi.
- Sortir de la programmation en tournant la molette vers la droite.



UTILISER

- Une fois le boîtier programmé, pour ouvrir et fermer...

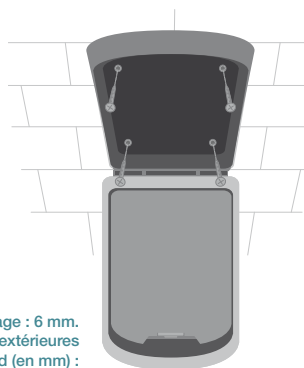


- Avant d'effectuer le code, presser vers le bas la touche CLEAR afin d'ôter toutes mauvaises manipulations.
- Entrer votre combinaison (chaque bouton doit cliquer). La saisie du code se fait dans n'importe quel ordre.
- Tourner la molette OPEN vers la droite. Basculer la façade vers vous. Si ça ne fonctionne pas, recommencer la procédure depuis le début.
- Fermer le boîtier en tournant la molette sur la gauche

INSTALLER

MODÈLE FIXE

- Basculer la façade afin de libérer l'intérieur du boîtier. Placer le boîtier sur une surface plane, HORS DE LA VUE DE TOUS, et le fixer avec les vis adéquates.



Ø perçage : 6 mm.
Dimensions extérieures
boîtier standard (en mm) :
127 x 74 x 51.



Sud Isère TéléAlarme
Votre service de Téléassistance 24h/24

www.teleassistance-sudisere.fr