



Un appui
à portée
de main...

...pour
continuer
à vivre
sereinement

À votre domicile



SUD-ISÈRE
"URGENCE"

Priorité aux
premiers secours



SUD-ISÈRE
"ÉCOUTE"

Le lien constant
à domicile

Lors de vos déplacements



SUD-ISÈRE
"MOBILITÉ"

La sérénité dans
vos déplacements



SUD-ISÈRE
"REPÈRES"

L'alerte en cas de
perte de repères

04 76 29 48 12
www.teleassistance-sudisere.fr

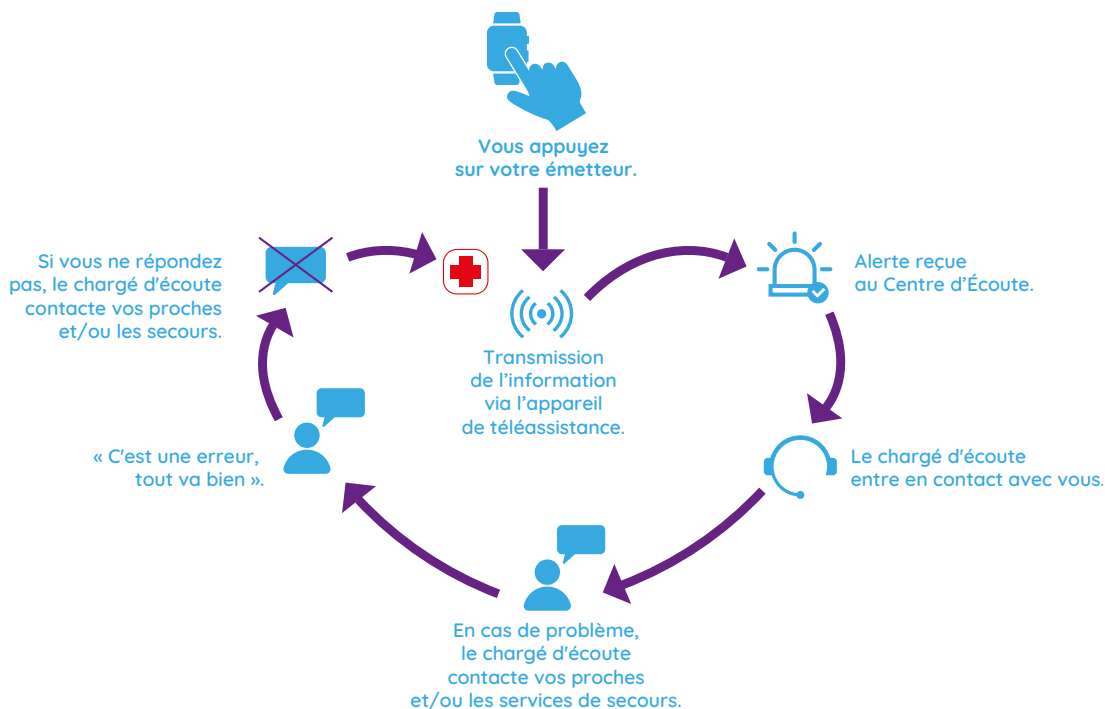


Sud-Isère Téléassistance
FILIADPA SAS
5 bis rue du Tour-de-l'Eau
38400 Saint-Martin-d'Hères

 CRÉDIT D'IMPÔT
DE 50%
SUR LA REDEVANCE
DE TÉLÉASSISTANCE

NOS SOLUTIONS ET SERVICES DE TÉLÉASSISTANCE

Pour accéder au Centre d'Écoute, à domicile comme sur les services hors du domicile, **une simple pression sur le bouton d'appel** du dispositif connecté suffit, et vous êtes en relation avec nos partenaires 24 h/24.



À l'occasion de votre souscription, vous choisissez la solution qui vous sécurise :

À VOTRE DOMICILE



SUD-ISÈRE "URGENCE"
Priorité aux premiers secours



SUD-ISÈRE "ÉCOUTE"
Le lien constant à domicile

OU

LORS DE VOS DÉPLACEMENTS



SUD-ISÈRE "MOBILITÉ"
La sérénité dans vos déplacements



SUD-ISÈRE "REPÈRES"
L'alerte en cas de perte de repères

Tous nos matériels d'émission et de transmission sont soumis à une supervision technique comprenant notamment des tests périodiques, la surveillance des piles, etc., hormis les matériels mobiles avec géolocalisation qui peuvent être mis en service ou hors-service au gré de l'abonné.

SERVICE

**24h/24
7j/7**

SOLUTION À VOTRE DOMICILE

L'abonnement qui fait la réputation de Sud Isère Téléassistance, en lien direct et exclusif avec les sapeurs-pompiers de l'Isère.

24 h/24, 7 j/7 et en moins de 3 minutes, un opérateur de la Centrale d'Écoute basée au SDIS 38 réceptionne..., traite les appels d'urgence, sans intermédiaire et le cas échéant, envoie les premiers secours. Seule offre à ne pas être conditionnée à l'enregistrement d'un tiers (réfèrent / intervenants).



SUD-ISÈRE
"URGENCE"

31 €^{TTC} PAR MOIS

Cette offre comprend :



- le lien direct avec le Centre d'Écoute dans les locaux du SDIS de l'Isère ;
- un émetteur pendentif ou bracelet + un transmetteur de type 3G, avec carte SIM incluse, sauf contre-indication technique nécessitant un transmetteur filaire type RTC ;
- un type d'alerte : par appel volontaire sur pression sur l'émetteur ;
- l'installation, les tests de mise en service à domicile par un technicien
- l'intervention pour maintenance et dépannage (remplacement matériel défectueux), sous 24 heures, 7 jours/7 par un technicien (astreinte téléphonique et technique) ;
- si la configuration de votre logement impose un transmetteur filaire de type RTC, un coût de communication est à ajouter de 0,15 cts € /min. pour les appels d'urgence et pour les tests périodiques hebdomadaires.

Options Sud-Isère "Urgence"



2^e émetteur pour un couple

GRATUIT

Émetteur destiné à la deuxième personne vivant au sein de votre foyer et qui bénéficiera de la même protection.

Appel direct aidant

GRATUIT

Cette option permet à un proche aidant de pouvoir vous contacter directement via le transmetteur, sans passer par votre téléphone fixe ou mobile.

En choisissant cette option, vous consentez et autorisez FILIADPA SAS à paramétrer votre dispositif pour que le numéro indiqué puisse vous appeler via le transmetteur, sans limitation de durée.

Émetteur spécifique

(+ 49 € de frais d'installation)

5 €^{TTC}/mois

Des émetteurs spécifiques existent pour répondre aux difficultés de préhension de certaines personnes. Ces capteurs peuvent être présentés sur demande. Des émetteurs muraux de type "tirette de douche" sont également disponibles.



Nous consulter pour déterminer le modèle adapté.

SOLUTION À VOTRE DOMICILE

Pour continuer à vivre chez soi en toute sécurité grâce à une équipe de téléassistance bienveillante et disponible jour et nuit.



SUD-ISÈRE
"ÉCOUTE"

20 €^{TTC} PAR MOIS



Cette offre comprend :

- **le lien direct avec le Centre d'Écoute** installé en France, formé à l'écoute psychosociale et au réconfort, et en lien avec les services de secours si besoin ;
- **un émetteur pendentif ou bracelet + un transmetteur** de type GPRS, avec batterie intégrée en cas de coupure de courant ;
- **un type d'alerte** : par appel volontaire sur pression sur l'émetteur.

Transmetteur fourni avec l'offre de départ



Options Sud-Isère "Écoute"

Appels de réconfort

10 €^{TTC}/mois

Notre Centre d'Écoute spécialisé dans l'accompagnement vous contacte deux fois par mois par téléphone pour s'entretenir avec vous, pour diminuer le sentiment d'isolement et renforcer le lien social. Cet appel régulier se fait à l'initiative du Centre d'Écoute.

Émetteur supplémentaire

5 €^{TTC}/mois

Émetteur destiné à la deuxième personne vivant au sein de votre foyer et qui bénéficiera de la même protection.

Résidence secondaire

Sans supplément

Si vous habitez deux résidences selon les périodes, votre résidence principale et une secondaire, nous pouvons

vous accompagner dans le transfert temporaire d'adresse + de la liste de référents proches, sans supplément, n'importe où en France.

Détecteur avertisseur autonome de fumée connecté

5 €^{TTC}/mois



Transmetteur délivré avec cette option



Le détecteur avertisseur autonome de fumée connecté doit impérativement être disposé conformément aux instructions décrites dans sa notice d'utilisation.

En cas de détection de fumée, une alarme sonore retentit et une alerte est transmise au Centre d'Écoute, afin de contacter l'abonné, et à défaut son entourage et/ou les secours.

SOLUTION À VOTRE DOMICILE

Suite des Options Sud-Isère "Écoute"



Monture ATOL® connectée en détection de chute

15 €^{TTC}/mois



Transmetteur délivré avec cette option



Notre Centre d'Écoute s'associe aux opticiens ATOL pour vous proposer une monture de lunettes connectée avec service de téléassistance à domicile qui, grâce aux lunettes peut détecter tout type de chutes. Les lunettes sont reliées au transmetteur. Vous appuyez sur le bouton de votre monture pour vous mettre en lien avec notre Centre d'Écoute disponible 24 h/24 et compétent dans l'accompagnement des personnes âgées.

En cas de chute, les lunettes envoient automatiquement une alerte à notre équipe qui pourra se mettre en relation avec vous via le transmetteur et organiser l'intervention au domicile par votre entourage ou les services de secours.

ATTENTION :

l'abonnement de téléassistance ne comprend pas l'achat de la monture de lunettes auprès d'un magasin ATOL®.

Prix : 320 €

Accessible aux prises en charge mutuelle et sécurité sociale selon leurs conditions habituelles.

Visio (caméra)

20 €^{TTC}/mois



Caméra WIFI : 5 €^{TTC}/mois par caméra supplémentaire

Transmetteur délivré avec cette option



Une caméra wifi est installée à votre domicile en plus du matériel de l'offre « ÉCOUTE ». Après déclenchement par l'abonné, la caméra se connecte aux opérateurs du Centre d'Écoute leur permettant une visibilité sur votre situation pour adapter l'intervention de secours. Un accès peut également être partagé par

des proches que vous aurez préalablement désignés.

La transmission d'images n'est possible qu'à la suite d'une réception d'une alerte par le bracelet émetteur.

Prérequis à l'installation :

Box internet et respect des règles de la CNIL (interdiction de filmer des salariés intervenants à votre domicile pendant l'exercice de leur activité).

Bracelet avec bouton d'appel et détection de chute

5 €^{TTC}/mois



Transmetteur délivré avec cette option



En complément de sa fonction d'émetteur en appel volontaire par pression, ce bracelet détecte de nombreux types de chutes répertoriées, basées sur un algorithme. Attention, une chute est caractérisée par un mouvement suivi d'une perte de hauteur, suivi d'un maintien au sol.

Certaines chutes lourdes, ainsi que les chutes molles (par glissement) et les chutes amorties peuvent ne pas être détectées.

À noter qu'une activité normale peut parfois générer une alerte de chute alors que celle-ci n'est pas avérée (en moyenne moins d'une par mois).

Montre d'appel avec écran à aiguilles

5 €^{TTC}/mois



Transmetteur délivré avec cette option



La montre d'appel qui remplace le bracelet d'appel d'origine pour plus de discrétion. Une simple pression sur le bouton de la montre portée en bracelet et vous êtes en relation avec le centre d'écoute.

• **Type d'alerte** : par appel volontaire sur pression d'un bouton situé en bas du cadran de la montre.

SOLUTIONS LORS DE VOS DÉPLACEMENTS

Vous cherchez d'abord la sécurité et la sérénité lors de vos déplacements hors du domicile, en toute autonomie.



SUD-ISÈRE
"MOBILITÉ"

30 €^{TTC} PAR MOIS

Cette offre comprend :

- **le lien direct avec le Centre d'Écoute** installé en France, formé à l'écoute psychosociale et au réconfort, et en lien avec les proches ou les services de secours si besoin ;
- **un émetteur portable de type médaillon** fourni avec son cordon, chargeur de batterie avec socle (recharge hebdomadaire) ;
- **le type d'alerte par appel volontaire** sur pression du bouton gris central. Vous serez alors géolocalisé (sauf en zone blanche où l'appel restera en mémoire puis sera envoyé au retour du signal).



Médaillon



L'offre adaptée aux personnes en perte de repères, pour que les aidants puissent toujours les géolocaliser en toute tranquillité, et être avertis en cas de besoin.



SUD-ISÈRE
"REPÈRES"

69 €^{TTC} PAR MOIS

Cette solution permet à des personnes, présentant des troubles cognitifs, de se déplacer à pied. Grâce à un bracelet GPS et à un périmètre géographique prédéfini avec l'abonné et ses proches, dans un rayon de 150 mètres autour du lieu de vie de l'abonné, une détection de sortie de périmètre est automatiquement transmise au Centre d'Écoute qui assure le relais auprès des proches. Le bon fonctionnement de ce service est soumis à la couverture du service de géolocalisation GPS.



Cette offre comprend :

- **le lien direct avec le Centre d'Écoute**, formé à l'écoute psychosociale et au réconfort, et en lien avec les proches ou les services de secours si besoin ;
- **un bracelet d'autonomie** servant également de montre + un chargeur USB + câble ;
- un outil de déverrouillage du bracelet + **un fermoir sécurisé** ;
- **une balise BLE Bluetooth low energy** (balise supplémentaire : 5 €/mois) ;
- **l'alerte en cas de sortie ou retour de zone**, appel volontaire, balise BLE détectée.



Option Sud-Isère "Mobilité" Option Sud-Isère "Repères"

Appels de réconfort

10 €^{TTC}/mois

Notre Centre d'Écoute spécialisé dans l'accompagnement vous contacte deux fois par mois par téléphone pour s'entretenir avec vous, pour diminuer le sentiment d'isolement et renforcer le lien social. Cet appel régulier se fait à l'initiative du Centre d'Écoute.

Boîtiers à clés

Ces petits coffres forts blindés sont placés à l'extérieur du logement au niveau de la porte d'entrée et permettent aux services de secours ou aux intervenants (infirmières, aides à domicile, kiné, etc.) d'accéder rapidement à la clé du logement en ouvrant le boîtier grâce à un code chiffré. Il appartient à l'acheteur ou au locataire de recueillir l'accord préalable du bailleur ou du syndic afin d'assurer la mise en place du boîtier. Filiadap SAS décline toute responsabilité en cas de vol et/ou perte du boîtier à clés et de son contenu. (Tarifs en vigueur sous réserve de l'augmentation des matières premières).



Boîtier à clés à mollettes

- Capacité : 1 à 5 clés plates maxi
- Dimensions intérieures : 5,6 x 8,6 x 2,3 cm
- Poids : 0,900 kg

5 €/TTC mois sans supplément

À l'achat : 39 €

Boîtier à clés renforcé Modèle mini

Avec code par bouton poussoir mécanique, code indétectable

- Capacité : jusqu'à 5 clés plates maxi
- Dimensions intérieures : 5,6 x 10,1 x 1,5 cm
- Poids : 0,725 kg

5 €/TTC mois + supplément de 20 € au premier prélèvement

À l'achat : 89 €

Boîtier à clés renforcé Modèle standard

Avec code par bouton poussoir mécanique, code indétectable

- Capacité : jusqu'à 10 clés plates maxi ou 5 clefs maxi + 1 bip
- Dimensions intérieures : 5,6 x 10,1 x 2,3 cm
- Poids : 0,800 kg

5 €/TTC mois + supplément de 30 € au premier prélèvement

À l'achat : 112 €

Boîtier à clés renforcé Modèle XL

Avec code par bouton poussoir mécanique, code indétectable

- Capacité : pour clés double pene (anciennes clés)
- Dimensions intérieures : 13 x 6,6 x 2,2 cm
- Poids : 2,8 kg

5 €/TTC mois + supplément de 30 € au premier prélèvement

À l'achat : 129 €

Boîtier à clés cadenas

Avec code par bouton poussoir mécanique, code indétectable

- Capacité : jusqu'à 5 clés standards maxi
- Dimensions intérieures : 5,6 x 10,1 x 2,3 cm
- Poids 0,900 kg

5 €/TTC mois + supplément de 30 € au premier prélèvement

À l'achat : 122 €



Balise lumineuse

Améliore la visibilité pour réduire le risque de chute.

à l'achat uniquement

33 €/TTC pièce

FRAIS ANNEXES DE PRESTATIONS PAR TYPE D'OFFRE



OFFRE URGENCE
Incluse dans l'abonnement



OFFRE ÉCOUTE (1)
49 €



OFFRE MOBILITÉ (1)
49 €



OFFRE REPÈRES (1)
49 €

Intervention au domicile par un de nos techniciens pendant les horaires d'ouverture

Retrait à l'agence à Saint-Martin-d'Hères

Envoi colis postal « Express »

- Participation aux frais d'envoi
- Montant débité au premier prélèvement
- Colis expédié en 24 heures pour toute commande passée avant 15 heures en semaine
- Colis expédié en 48/72 heures pour toute commande passée le week-end

Intervention de dépannage au domicile en dehors des horaires d'ouverture
(2) sauf perte, casse, vol : tarif à 80€

(1) Limite d'intervention en Isère :

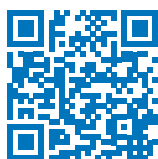
- Chartreuse
- Pays Voironnais
- Bièvre
- Grésivaudan
- Vercors
- Sud Isère
- Oisans
- Bassin grenoblois

En cas de détérioration ou de non restitution de l'équipement en fin d'abonnement, le matériel sera facturé du montant correspondant à sa valeur de remplacement (voir les montants selon matériel dans le contrat de souscription) + 10 € de frais de gestion.

1^{ER} RÉSEAU DE TÉLÉASSISTANCE EN ISÈRE DEPUIS 1986

(plus de 4 000 abonnés)

5 bis rue du Tour-de-l'Eau
38400 Saint-Martin-d'Hères
(au RDC, à l'arrière de l'immeuble
Champ Roman, côté parking)



Horaires d'ouverture
du lundi au vendredi :
8 h 30 - 12 h 30 / 13 h 30 - 17 h

Tél. 04 76 29 48 12

contact@teleassistance-sudisere.fr
(Accueil possible à l'agence sur rendez-vous)

www.teleassistance-sudisere.fr



CRÉDIT D'IMPÔT
DE **50%**
SUR LA REDEVANCE
DE TÉLÉASSISTANCE



TéléAssistance
Sud-Isère

FILIADPA SAS